

Antifrost-Thermostat CU 521 SF



Der CU 521 S-F Thermostat für Domotek-Antifrostsysteme. Mit Hilfe des CU 521 kann die Zeitspanne bis zur Wiederaufnahme des Betriebs eingestellt werden.

Produktbeschreibung:

- Farbe gebrochenes Weiß
- mit externem Fußbodenfühler
- * einschließlich Bedienungsanleitung

Produkteigenschaften:

- Großes LCD-Display
- Hintergrundbeleuchtetes Display
- Wahlmöglichkeit °C/ °F einfacher Einbau



Programmierbarer
Thermostat für unsere
Antifrostsysteme

Technische Daten

Eigenschaften	Bodentemperatur- regelung
Regelbereich	0°C - 15°C
Wiederholungsprogramm	zwischen 5 bis 90 Minuten
Schaltgenauigkeit	+/- 0,5°C
Externer Bodentemperaturfühler	3m
Tastensperre	Ja
Einstellbare Schaltfdifferenz	ja
Schutzart Gehäuse	IP 20
Individuelle Programmierung	Ja
Max. Schaltleistung	16A
Versorgungsspannung	AC 230V
Temperaturbegrenzer (Option)	Ja
Abmessungen (mm)	80x80x16

THERMOSTATE & PRÜFINSTRUMENTE



Domoteck bietet ein umfassendes Sortiment an Thermostaten und Prüfinstrumenten für wärmestrahlende Fußboden-Heizsysteme. Hiermit lässt sich die Leistung optimieren und ein Höchstmaß an Wirkung und Sicherheit erzielen.

Domoteck's Produktlinie dient der Kontrolle der Fußbodentemperatur und wird serienmäßig mit einem integrierten Fußbodenfühler geliefert. Mit Hilfe dieses Fühlers wird eine übermäßige Erwärmung der Bodenoberfläche vermieden.



CU 510 Limiter
(siehe S. 57)



CU 522-ST
Universal Timer
(see pg 63)

CU 511-S-F



CU 511-S-F
Multi Function
(siehe S. 58)



CU 333-SF
(siehe S. 64)

CU 512-S-F
(siehe S. 59)



CU 520-S-F
CU 520-S-R
(siehe S. 62)



CU 513-O-F
(siehe 60)



CU 514-O-F
(siehe S. 60)



CU 518-M-F
(siehe S.61)



CU 519-S-F
(siehe S 61)

Die Prüfinstrumente wurden speziell für DomoTeck-Produkte entwickelt, um eine präzise und störungsfreie Montage zu gewährleisten.



Megger Meter
(siehe S. 65)



Fehler
Suchgerät
(siehe S. 65)



Multimeter
(siehe S. 66)



Infra Rot Kamera
(siehe S. 67)



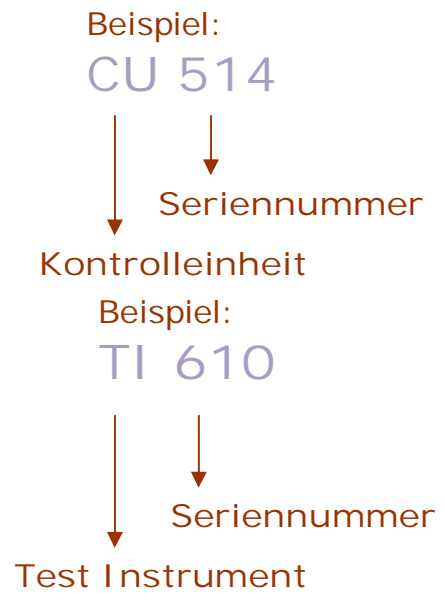
Variac
(siehe S. 68)



Transformator
(siehe S. 68)

Produktmerkmale und Definition

- ◆ CU Produkt
- ◆ XXX Seriennummer
- ◆ TI Produkt
- ◆ XXX Seriennummer



CU 510 DOMO SENSE Temperaturbegrenzer



Produktbeschreibung:

- Gehäusefarbe Weiß
- mit Fußbodenfühler
- in Kartonverpackung
- einschließlich Bedienungsanleitung

Produkteigenschaften:

- Temperaturbegrenzung auf 30°C/35°C/40°C
- Temperaturabsenkung auf 22°C
- Passend für jede Standard-Unterputzdose Ø 60mm,



Verschiedene Temperaturbegrenzer für unterschiedliche Heizsysteme

- * 22°C–30°C
- * 22°C–35°C
- * 22°C–40°C

Zusätzliche Sicherheit

Der Temperaturbegrenzer mit eigenem Fußbodentemperaturfühler kann zusammen mit einem Thermostat eingesetzt werden, um die Fußbodentemperatur auf Maximal 30°C / 35°C / 40°C zu begrenzen und so eine übermäßige Erwärmung des Bodenbelags wirkungsvoll zu vermeiden.

Technische Daten

Gehäuse	ABS Plastic
Grenzwert-Temperatur	30°C, 35°C, 40°C (je nach Bodenkonstruktion)
Schaltgenauigkeit	± 1°C
Schaltdifferenz	5°C
Minimaltemperatur Begrenzung	22°C
Relais Ausgangsleistung	16A bei 230V
Spannung	AC 230V (50Hz)
Schutzart Gehäuse	IP 20
Lagertemperatur	-20 bis 60°C
Abmessungen	Breite – 50,5mm Länge – 46,9mm Tiefe – 22,3mm
Stromanschluss, Anschluss von Heizelement u. Bodenfühler	Siehe Installationsanleitung

THERMOSTATE & PRÜFINSTRUMENTE

CU 511-S-F



Produktbeschreibung

- bestehend aus Energieeinheit und Bedienfeld
- Gehäusefarbe Weiß
- mit externem Fußbodentemperaturfühler
- Die Energieeinheit wird mit der Stromversorgung verbunden
- Das Heizelement wird an die Energieeinheit angeschlossen
- Der Fußbodenfühler kann wahlweise an das Bedienfeld oder die Energieeinheit angeschlossen werden
- Unterputzmontage in flacher (42mm) Unterputzdose
- in Kartonverpackung
- Einschließlich Bedienungsanleitung

Produkteigenschaften

- Großes LCD-Display
- Hintergrundbeleuchtetes Display
- Wahlmöglichkeit °C/ °F
- Wochenprogramm
5-Tage (Wochentage) + 1-Tag/+ 1-Tag (Samstag/Sonntag)
- Programmierbar (4 Ereignisse pro 24 Stunden) Zeit und Temperatur
- 5,5V SELV-Bedienfelder (für mehr Sicherheit in Bädern, Kinderzimmern, usw.) Anschluss an Domotek-Energieeinheit
- Bedienfeld und Energieversorgungseinheit in separater Ausführung,

Technische Daten

Eigenschaften	Regelung der Bodentemperatur
Regelbereich	+5...+40 °C
Schaltgenauigkeit	+/- 0,5°C
Programmierbar	ja
Externer Bodentemperaturfühler	2,5m
Einstellbare Schaltdifferenz	ja
Schutzart Gehäuse	IPX 0
Individuelle Programmierung	ja
Memory Backup	Ja
Max. Schaltleistung	16A
Versorgungsspannung	AC 230V
Temperaturbegrenzer	ja
Abmessungen (mm)	115,0 x 90,0 x 16,0



Programmierbarer
Thermostat

CU 511-S-F Multifunktions-Thermostat



Technische Daten

Eigenschaften	Regelung der Bodentemperatur
Regelbereich	+5...+40 °C
Schaltgenauigkeit	+/- 0,5°C
Programmierbar	ja
Externer Bodentemperaturfühler	2.5m
Einstellbare Schaltdifferenz	ja
Schutzart Gehäuse	IPX 0
Individuelle Programmierung	ja
Memory Backup	ja
Max. Schaltleistung	16A
Versorgungsspannung	AC 110V to 240V
Temperaturbegrenzer	ja
Abmessungen (mm)	115,0 x 90,0 x 16,0

Produktbeschreibung:

- bestehend aus Energieeinheit und Bedienfeld
- Gehäusefarbe gebrochenes Weiß
- mit externem Fußbodentemperaturfühler
- Die Energieeinheit wird mit der Stromversorgung verbunden
- Das Heizelement wird an die Energieeinheit angeschlossen
- Der Fußbodenfühler wird an die Energieeinheit angeschlossen
- Unterputzmontage in flacher (42mm) Unterputzdose
- In Kartonverpackung
- Einschließlich Bedienungsanleitung

Produkteigenschaften:

- Großes Display
- Hintergrundbeleuchtetes Display
- Wahlmöglichkeit °C/ °F
- Wochenprogramm
5-Tage (Wochentage) + 1-Tag/+ 1-Tag (Samstag/Sonntag)
- Programmierbar (4 Ereignisse pro 24 Stunden) Zeit und Temperatur
- 5,5V SELV-Bedienfelder (für mehr Sicherheit in Bädern, Kinderzimmern, usw.)

CU 512-S-F



Produktbeschreibung:

- bestehend aus Energieeinheit und Bedienfeld
- Gehäusefarbe gebrochenes Weiß/Stahlblau
- mit externem Fußbodentemperaturfühler
- Die Energieeinheit wird mit der Stromversorgung verbunden
- Das Hezelement wird an die Energieeinheit angeschlossen
- Der Fußbodenfühler kann wahlweise an das Bedienfeld oder die Energieeinheit angeschlossen werden
- Unterputzmontage in flacher (42mm) Unterputzdose
- In Kartonverpackung
- Einschließlich Bedienungsanleitung

Produkteigenschaften:

- Display mittlerer Größe
- Hintergrundbeleuchtetes Display
- Wahlmöglichkeit °C/ °F
- Dekoratives Design
- Wochenprogramm
separates 7-Tage-Programm
5-Tage (Wochentage) + 2-Tage (Samstag/Sonntag)
5-Tage (Wochentage) + 1-Tag/+ 1-Tag (Samstag/Sonntag)
Programmierbar (6 Ereignisse pro 24 Stunden) Zeit und Temperatur 5,5V SELV-Bedienfelder
(für mehr Sicherheit in Bädern, Kinderzimmern, usw.)
Anschluss an Domoteck-Energieeinheit Bedienfeld und Energieversorgungseinheit in separater Ausführung, können eigenständig montiert werden.

Technische Daten

Eigenschaften	Regelung der Bodentemperatur
Regelbereich	+5...+40 °C
Schaltgenauigkeit	+/- 0,5°C
Programmierbar	ja
Bodenfühler	3m
Einstellbare Schaltdifferenz	ja
Schutzart Gehäuse	IP 21
Individuelle Programmierung	ja
Max. Schaltleistung	16A
Versorgungsspannung	AC 230V
Temperaturbegrenzer	ja
Abmessungen (mm)	86,0 x 86,0 x 16,0



CU 513-O-F



Produktbeschreibung:

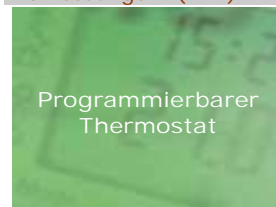
- Gehäusefarbe gebrochenes Weiß
- mit externem Fußbodentemperaturfühler
- in Kartonverpackung
- Einschließlich Bedienungsanleitung

Produkteigenschaften:

- Display mittlerer Größe
- Hintergrundbeleuchtetes Display
- Passend zu vielen Standard-Schalterserien
- Programmierbar (4 Ereignisse pro 24 Stunden)
 - Zeit
 - Temperatur.
- Passend für jede Standard-Unterputzdose 60mm

Technische Daten

Eigenschaften	Regelung der Bodentemperatur
Regelbereich	05 - 40 °C
Schaltgenauigkeit	+/- 1°C
Programmierbar	ja
Externer Bodentemperaturfühler	ja 3m
Einstellbare Schaltdifferenz	ja
Schutzart Gehäuse	IP 40
Individuelle Programmierung	ja
Max. Schaltleistung	16A
Versorgungsspannung	AC 230V
Temperaturbegrenzung (optional)	ja
Abmessungen (mm)	83,5 x 83,5 x 49,5



CU 514-O-F



Produktbeschreibung:

- Gehäusefarbe Weiß
- mit externem Fußbodentemperaturfühler
- in Kartonverpackung
- Einschließlich Bedienungsanleitung

Produkteigenschaften:

- Display mittlerer Größe
- passend zu Standard-Schalterserien
- Ein-/Aus-Schalter
- manuelle Einstellung über Temperaturwählscheibe
- passend für jede Standard-Unterputzdose 60mm

Technische Daten

Eigenschaften	Regelung der Bodentemperatur
Regelbereich	+5... -+40 °C
Schaltgenauigkeit	+/- 1°C
Externer Bodenfühler	ja 3m
Einstellbare Schaltdifferenz	ja
Schutzart Gehäuse	IP 40
Individuelle Programmierung	nein
Max. Schaltleistung	16A
Versorgungsspannung	AC 230V
Temperaturbegrenzer (optional)	ja
Abmessungen (mm)	83,5 x 83,5 x 48,0

CU 518-M-F



Produktbeschreibung:

- Gehäusefarbe gebrochenes Weiß
- mit externem Fußbodentemperaturfühler
- in Kartonverpackung
- Einschließlich Bedienungsanleitung

Produkteigenschaften:

- Manuelle Einstellung über Wählscheibe
- Quadratisches Bedienfeld
Schalter 2-polig, 16 A
- Einfacher Einbau
- passend für jede Standard-Unterputzdose 60mm

Technische Daten

Eigenschaften	Regelung der Bodentemperatur
Regelbereich	+5...+40 °C
Schaltgenauigkeit	+/- 1°C
Externer Bodentemperaturfühler	ja 3m
Einstellbare Schaltdifferenz	ja
Schutzart Gehäuse	IP 21
Individuelle Programmierung	nein
Max. Schaltleistung	16A
Versorgungsspannung	AC 230V
Temperaturbegrenzung (optional)	ja
Abmessungen (mm)	86,0 x 86,0 x 50,0

CU 519-S-F



Produktbeschreibung:

- Gehäusefarbe gebrochenes Weiß
- mit externem Fußbodentemperaturfühler
- in Kartonverpackung
- einschließlich Bedienungsanleitung

Produkteigenschaften:

- Display mittlerer Größe
- Hintergrundbeleuchtetes Display
- Wahlmöglichkeit °C/ °F
- Komfortbetrieb (gemäß gewählter Temperatureinstellung)
- Energiesparbetrieb (Nachtbetrieb usw.)

Technische Daten

Eigenschaften	Regelung der Bodentemperatur
Regelbereich	+5...+40 °C
Schaltgenauigkeit	+/- 1°C
Externer Bodentemperaturfühler	ja 3m
Tastensperre	ja
Einstellbare Schaltdifferenz	ja
Schutzart Gehäuse	IP 20
Individuelle Programmierung	ja
Max. Schaltleistung	16A
Versorgungsspannung	AC 230V
Temperaturbegrenzung (optional)	ja
Abmessungen (mm)	80,0 x 80,0 x 16,0

THERMOSTATE & PRÜFINSTRUMENTE

CU 520 S-F



Produktbeschreibung:

- Gehäusefarbe gebrochenes Weiß
- mit externem Fußbodentemperaturfühler
- in Kartonverpackung
- Einschließlich Bedienungsanleitung

Produkteigenschaften:

- Display mittlerer Größe
- Hintergrundbeleuchtetes Display
- Wahlmöglichkeit °C/ °F
- Wochenprogramm
separates 7-Tage-Programm oder
5-Tage (Wochentage) + 1-Tag/+ 1-Tag
(Samstag/Sonntag) Programmierbar
(4-6 Ereignisse pro 24 Stunden)
-Zeit -Temperatur
- Einfacher Einbau

Technische Daten

Eigenschaften	Regelung der Bodentemperatur
Regelbereich	05 - 40°C 41 - 104°F
Schaltgenauigkeit	+/- 1°C
Programmierbar	ja
Externer Bodentemperaturfühler	ja 3m
Tastensperre	ja
Einstellbare Schaltdifferenz	ja
Schutzart Gehäuse	IP 20
Individuelle Programmierung	ja
Max. Schaltleistung	16A
Versorgungsspannung	AC 230V
Temperaturbegrenzung (optional)	ja
Abmessungen (mm)	80,0 x 80,0 x 16,0



CU 520 S-R



Produktbeschreibung:

- Gehäusefarbe gebrochenes Weiß
- mit eingebautem Raumfühler
- in Kartonverpackung
- einschließlich Bedienungsanleitung

Produkteigenschaften:

- Display mittlerer Größe
- Hintergrundbeleuchtetes Display
- Wahlmöglichkeit °C/ °F
- Wochenprogramm
separates 7-Tage-Programm oder
5-Tage (Wochentage) + 1-Tag/+ 1-Tag (Samstag/
Sonntag)
- Programmierbar (4-6 Ereignisse pro 24 Stunden)
-Zeit -Temperatur
- Einfacher Einbau

Eigenschaften	Regelung der Raumtemperatur
Regelbereich	+5...+35 °C 41- 95°F
Schaltgenauigkeit	+/- 1°C
Programmierbar	ja
Integrierter Raumtemperaturfühler	ja
Tastensperre	ja
Einstellbare Schaltdifferenz	ja
Schutzart Gehäuse	IP 20
Individuelle Programmierung	ja
Max. Schaltleistung	16A
Temperaturbegrenzung (optional)	AC 230V
Abmessungen (mm)	80,0x80,0x16,0



CU 522- ST Domoteck Universal Zeitschaltuhr



Produktbeschreibung:

- Gehäusefarbe - Weiß
- einfacher Einbau und Betrieb
- einschließlich Bedienungsanleitung
- in Kartonverpackung

Produkteigenschaften:

- Großes LCD-Display
- 24 Std. - 96 Einstellungen (Ein/Aus Schaltung)
- Problemlose einfache Bedienung und Einstellung durch Reiterfunktion
- Manuell überschiebbar



Die Domoteck Universal-Zeitschaltuhr CU522-ST ist ein einfacher unkomplizierter Timer, der eine komfortable und zuverlässige Kontrolle für alle Heizsysteme bietet und das an 24 Stunden pro Tag und an 7 Tagen in der Woche. Dieses Allround-Produkt kann für zahlreiche elektrische Anwendungen eingesetzt werden.:

- für Elektrogeräte bis 16A und 230V
- Fußbodenheizungen
- Elektrisches Licht
- Elektrisch betriebene Heißwasserboiler
- Schwimmbadpumpen
- Klimaanlage

CU522-ST in Verbindung mit dem DomoSense CU 510 Temperaturbegrenzer und Fühler

Die Zeitschaltuhr kann zusammen mit einem Temperaturbegrenzer und einem Fühler kombiniert werden. Diese Kombination ermöglicht einen komfortablen, sicheren & wärmeeffizienten Betrieb von Fußbodenheizungen.



Technische Daten

Versorgungsspannung	AC 230V
Max. Schaltleistung	16A
Schutzart Gehäuse	IP 20
Abmessungen (mm)	80,0 x 80,0 x 16,0



CU 333-S-F
CU 333-S-R



Produktbeschreibung:

- Gehäusefarbe gebrochenes Weiß/Stahlblau
Nachtabenkung (optional)
- ausgestattet mit internem Raumfühler (CU 333-S-R) oder Bodenfühler (CU 333-S-F)
- passend in Standard-Unterputzdosen 60 mm
- Integrierte Energieeinheit
- in Kartonverpackung
- einschließlich Bedienungsanleitung

Produkteigenschaften:

- Display mittlerer Größe
- Hintergrundbeleuchtetes Display
- Wahlmöglichkeit °C/ °F
- Wochenprogramm
separates 7-Tage-Programm oder
5-Tage (Wochentage) + 2 Tage (Sa/So)
5-Tage (Wochentage) + 1-Tag/+ 1-Tag
- Programmierbar (6 Ereignisse pro 24 Stunden)
-Zeit -Temperatur

Technische Daten

Eigenschaften	Regelung der Bodentemperatur	Regelung der Raumtemperatur
Regelbereich	+5... +40°C	+5... +35°C
Option Nachtabenkung	ja	ja
Schaltgenauigkeit	+/- 1°C	+/- 1°C
Programmierbar	ja	ja
Fühler	Bodenfühler, 3m	Interner Raumfühler
Einstellbare Schaltdifferenz	ja	ja
Schutzart Gehäuse	IP 21	IP 21
Individuelle Programmierung	ja	ja
Max. Schaltleistung	16 A	16A
Versorgungsspannung	AC 200V - 240V	AC 200V-240V
Temperaturbegrenzer (optional)	ja	ja
Abmessungen (mm)	83,5 x 83,5 x 49,5	83,5 x 83,5 x 49,5

TI 610 Isolationsmessgerät



Technische Daten

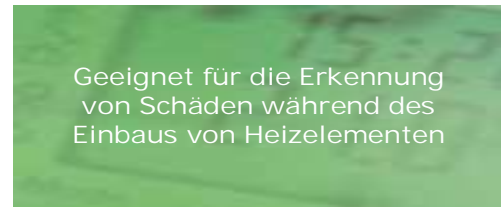
Prüfspannung	100/250/500/1000V
Ausgangsspannung	90-110% Spannungsbereich
Messbereich Isolationswiderstand	0 ~ 2000 M Ω
Minimum division	1M Ω
Meßgenauigkeit	0 ~ 1000 M Ω : \pm 5% 0 ~ 1001-2000 M Ω : \pm 10%
Kurzschlussstrom	< 1.5mA
Isolationswiderstand	\leq 500M Ω (1000V)
Stehspannung	AC 2kV 50Hz 1min
Einsatzbereich Temperatur/Feuchte	0 ~ +40°C; 85% rF

Produktbeschreibung:

- Farbe - Schwarz
- Lieferung in handlicher Verpackung mit Prüfkabeln
- einschließlich Bedienungsanleitung

Produkteigenschaften:

- speziell für die Prüfung des Isolierwiderstandes von Produkten entwickelt
- Großes LCD-Display
- Vier Prüfspannungen: 100V/250V/500V/1000V



TI 612 Störmelder



Technische Daten

Batterie	1.5V
Abmessungen	100mm x 80mm x 25mm
Gewicht	100g

Produktbeschreibung:

- Farbe - Schwarz
- in Kartonverpackung
- einschließlich Bedienungsanleitung
- kompaktes Design

Produkteigenschaften:

- entwickelt für Domoteck-Standardprodukte und Produkte mit Fühlerdrähten (Patent Nr. DE 101 01 378 C2), um selbst kleine Schäden an der äußeren Isolierummantelung der Kabel zu erkennen.
- einfache Erkennung von Schäden, die durch den Installateur im Zuge des Einbaus verursacht wurden, durch Alarm-Summer und LED.
- schneller und einfacher Anschluss

Diagnostik Tabelle

Nr.	Fehlermöglichkeiten	Rote LED	Grüne LED	Akustischer Summer
1	Anschluß fehlerfrei, normaler Betriebszustand	aus	aus	aus
2	Heizkabel ist duchtrennt	aus	aus	an
3	Kurzschluss zwischen Heizkabel u. Erdung	an	aus	an
4	Kurzschluss zwischen Fühler u. Erdung	an	aus	an

TI 611 Multi-Meter



Geeignet für die Erkennung von Schäden während des Einbaus

Produktbeschreibung:

- Farbe – Gelb mit grauem Bedienfeld
- im Karton verpackt mit Prüfkabeln
- einschließlich Bedienungsanleitung

Produkteigenschaften:

- Speziell für Installateure entwickelt - für die Erkennung von Schäden während des Einbaus
- Multifunktionsgerät
- Großes LCD-Display
- Hintergrundbeleuchtetes Display
- Alarm-Summer

Technische Daten

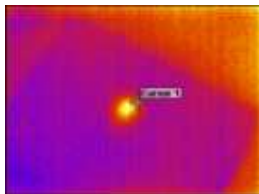
Grund-Funktion	Bereich	Grund-Genauigkeit
DC Spannung	200mV/2V/20V/200V	±(0.5%+3)
	1000V	±(0.8%+3)
AC Spannung	20V/200V	±(0.8%+3)
	750V	±(1.2%+5)
DC Strom	2mA/20mA	±(1.0%+2)
	200mA	±(1.5%+2)
	20A	±(2%+5)
AC Strom	2mA/20mA	±(1.2%+3)
	200mA	±(2.0%+3)
	20A	±(3.0%+7)

Grund-Funktion	Bereich	Grund-Genauigkeit
Widerstand	200Ohm/2kOhm/20kOhm/200kOhm/2MOhm	±(1.0%+2)
	20MOhm	±(1.0%+5)
	200MOhm	±(5.0%+10)
Kapazität	2nF/200nF/2mF	±(4.0%+3)
	200mF	±(5.0%+3)
Frequenz	2kHz	±(2.0%+5)
	200kHz	±(3.0%+5)
Temperatur	40°C- 400°C	±(3.0%+3)
	400°C-1000°C	±(3.0%+15)

Ausstattung

DiodenTest
Durchgangsprüfung
hFE Test
Low Power Display
Automatische Abschaltung
Messwert-Haltesfunktion
Hintergrundbeleuchtung
Berührungslose Spannungsmessung
Großes Display

TI 613 Infrarotkamera



Produktbeschreibung:

- Lieferung in robustem Koffer mit erforderlichem Zubehör
- mit LCD-Display
- einschließlich Bedienungsanleitung auf CD und spezieller Bild-Decodingsoftware

Produkteigenschaften:

- perfekt geeignet für die Erkennung von Schäden am Unterboden, die nach der Installation durch Überhitzung der Kontrolleinheit infolge einer Überbelastung eingetreten sind.
- 160 x 120 Pixel Auflösung
- SD-Speicherkarten auch für PC oder Laptop

Geeignet für die Erkennung
von Schäden während des
Einbaus

Technische Daten

Gesichtsfeld	20° x 15°
Scharfstellung	manuell
Mindestfocusabstand	297mm
Infrarot-Sektralbereich	8µm to 14µm
Temperaturauflösung	150mK bei 25°C
Sensortyp	160 X 120 Pixels
Speichermedium	Bis zu 1000 Bilder auf mitgelieferter SD Karte MMC/SD-Karte
Display	90mm LCD-Farbdisplay mit LEC-Hintergrundbeleuchtung, 4 Farbpaletten
Eingebauter Punktlaser	Eingebauter Klasse 2 Punktlaser zum Beleuchten der Messfläche
Temperaturmessbereich	-10°C bis +250°C
Messgenauigkeit	± 2% oder ± 2°C
Stromversorgung	aufladbare Lithium-Ion-Batterien, wechselbare Batterien
Batterieleistung	4 Std. Dauerbetrieb
Netzbetrieb	mit mitgeliefertem Netzadapter
Abmessungen	230mm x 120mm x 110mm
Gewicht	0.75kg inkl. Batterien

THERMOSTATE & PRÜFINSTRUMENTE

TI 614 Stelltrafo



Technische Daten

Stromanschluss	230V - 50Hz
Ausgangsspannung	0 - 230V - 50Hz
Max. Ausgangsstrom	4 A
Abmessungen	220mm x 170mm x 160mm
Gewicht	6.3kg
Anschluss	Universal Stecker
Einsatzbereich:	
Max. Temperatur	+40°C
Min. Temperatur	-5°C
Absicherung	5A Sicherung

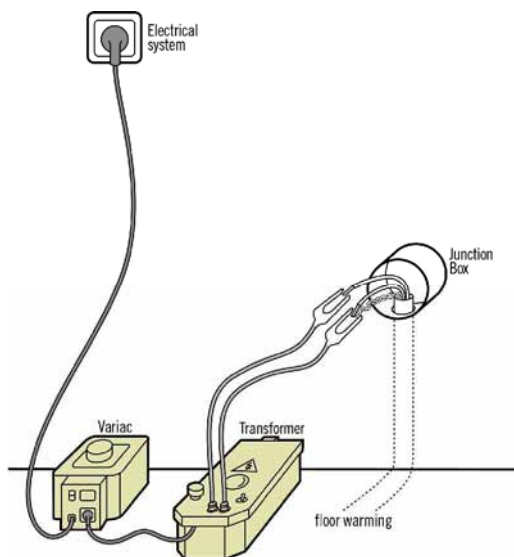
Produktbeschreibung:

- kompaktes Design mit handlicher Wählscheibe für die Einstellung der gewünschten Spannung
- in Kartonverpackung
- einschließlich Bedienungsanleitung

Produkteigenschaften:

- Speziell entwickelt für die Fehlersuche in Verbindung mit dem Transformator
- Multifunktions-Spannungsregler
- Spannungsbereich 0-250V
- hoher Leistungsgrad
- einfacher Betrieb
- zuverlässig und langlebig
- Universalstecker

Geeignet für die Erkennung von Schäden während des Einbaus



TI 615 Transformator



Produktbeschreibung:

- kompaktes Design mit Not-Aus-Schalter, roter LED und Steckern
- in Kartonverpackung
- einschließlich Bedienungsanleitung

Produkteigenschaften:

- Speziell entwickelt für die Fehlersuche in Verbindung mit dem Stelltrafo
- 6000 AC Ausgangsspannung
- schneller und einfacher Anschluss an den Stelltrafo und das Heizelement.
- Not-Aus-Schalter für mehr Sicherheit

Technische Daten

Stromanschluss	230V - 50Hz
Ausgangsspannung	0 - 6000V—50Hz
Max. Ausgangsstrom	25m A
Abmessungen	120mm x 120mm x 280mm
Gewicht	5kg